



ARCO[®] 
ENGINEERING Ltd.

www.arco-eng.com

**АРКО осигурява широк спектър
от услуги:**

Архитектурно проектиране
Интериорен дизайн
Строителство
Реконструкции
Ремонти

АРКО има опит и в следните сфери:

Предпроектни и прединвестиционни
изследвания
Теренни и строителни проучвания
Консултантска дейност в недвижими
имоти
Подготовка и оценка на документа-
ция за търгове
Планиране и мениджмънт на инвес-
тиционни проекти

Основана през 1992 г., АРКО Инженеринг е сред фирмите пионери в частния строителен и проектантски бизнес в България. Гарантирайки професионализъм и отговорност в работата си, фирмата допринася за развитието на строителната инфраструктура на страната.

В условията на бързо развиващ се и конкурентен пазар много български и чужди фирми, институции и държавни организации избират услугите на АРКО Инженеринг, привлечени от нейния професионален подход и гъвкавост, бързина, високо качество на работа и коректност. Фирмата разполага с квалифициран инженерен, технически и търговски персонал, експозиционни зали, собствени работилници и складове.

Независимо дали Ви предстои обновяване, преустройство, разширение на съществуваща сграда или изцяло ново строителство АРКО може да Ви предложи решение, съобразено с Вашите конкретни изисквания и бюджет.

Стандарти за качество: АРКО е регистрирана по ISO 9001:2000. При изграждането на всеки обект, конструкторът и инженери от съответните специалности проверяват всеки извършен етап на работа, като попълват специални протоколи акт Обр. 7, с което разрешават започване на следващия етап. Качеството на изпълнението на скритите инсталации и устройства се проверява от специалисти на фирмата и проектанти, съвместно с представител на клиента и се съставя акт за скрити работи обр. 12.



ЖИЛИЩНА СГРАДА

ж.к. “Стрелбище”
ул. “Твърдишки проход” №7
(успоредно на бул. “България”)

Двустайни и тристайни апартаменти, с квадратури между 65 и 186 м², магазини и паркоместа

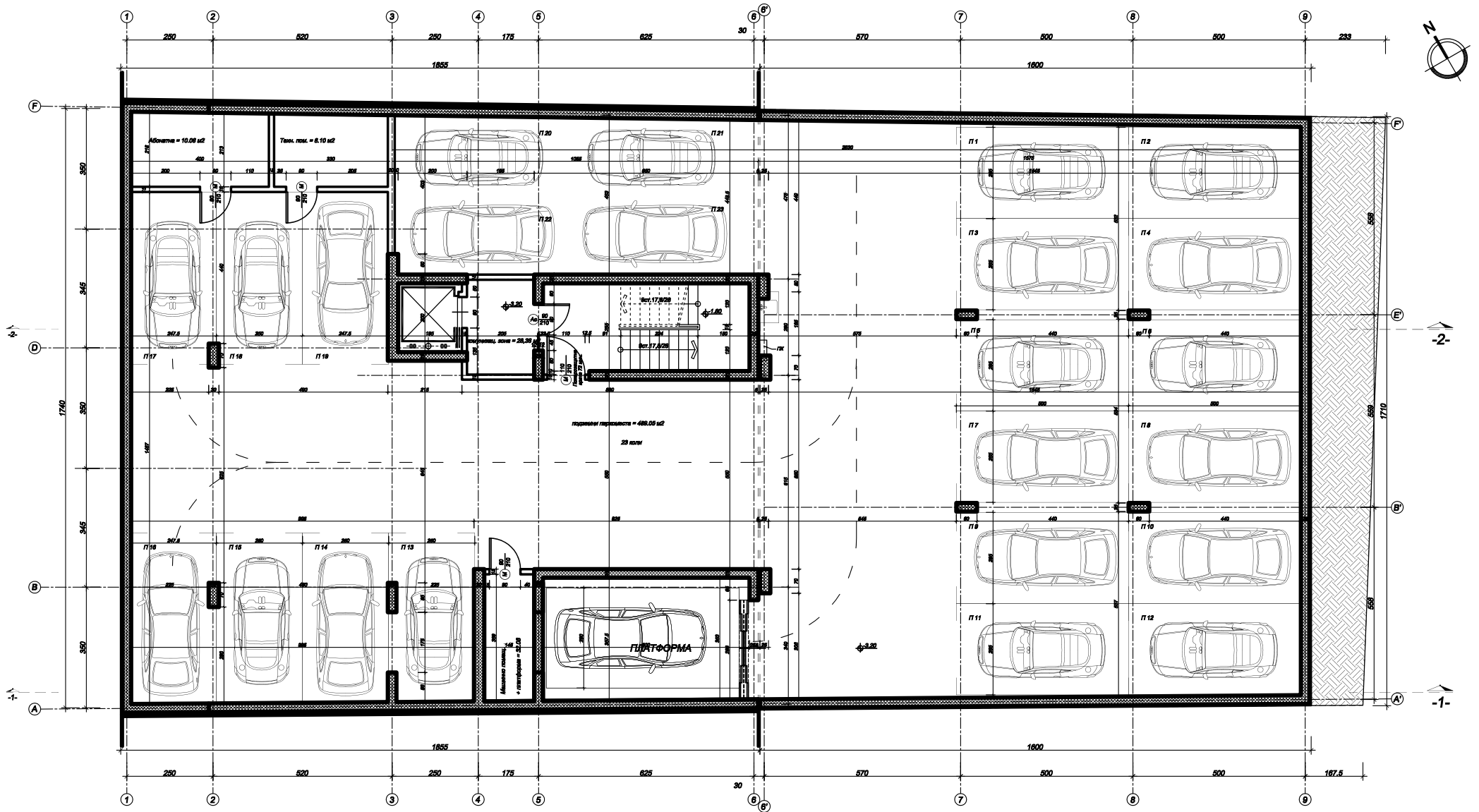




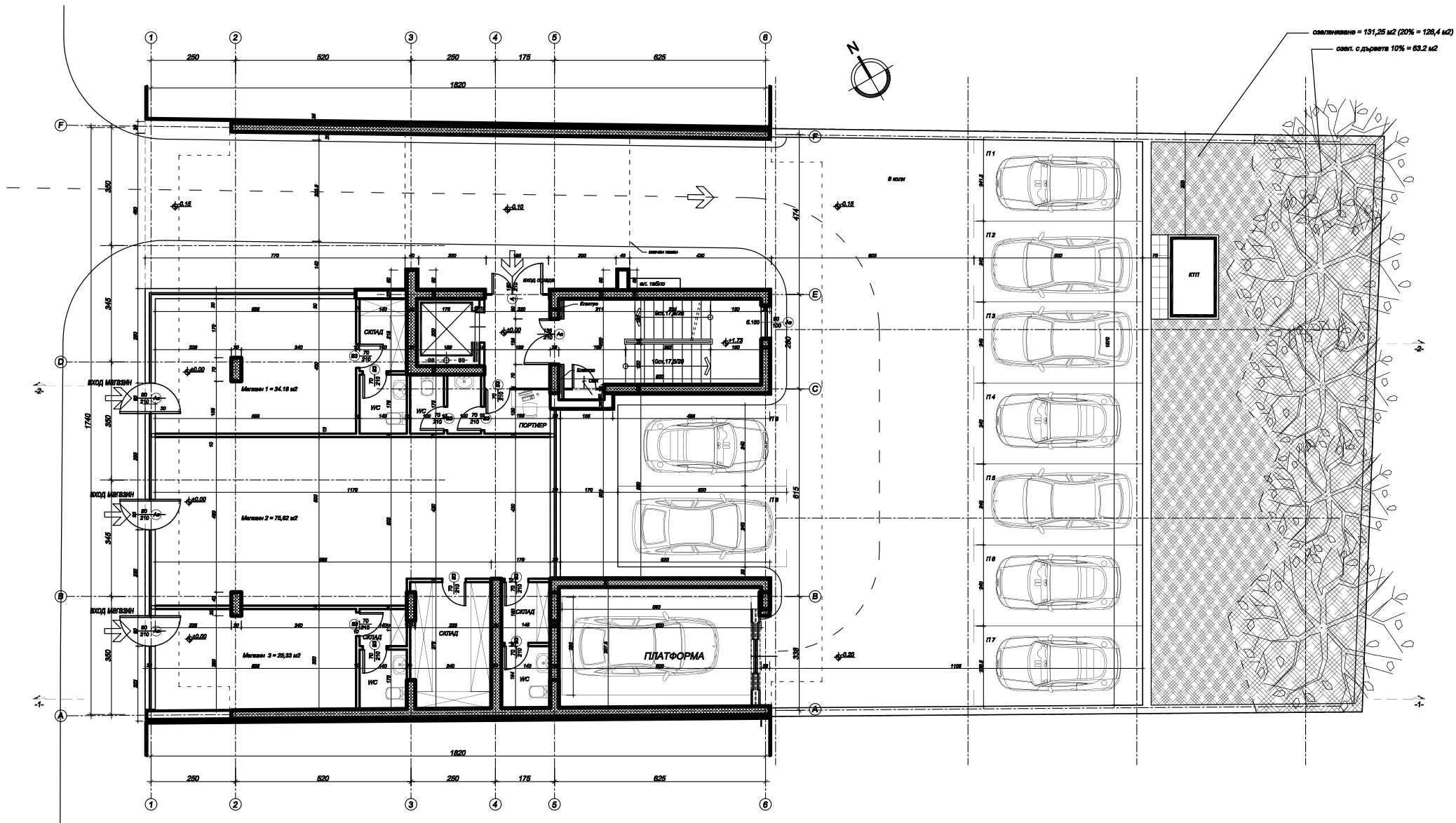
- до Южен парк
- успоредно на бул. “България”
- в непосредствена близост до детска градина и 126-то училище

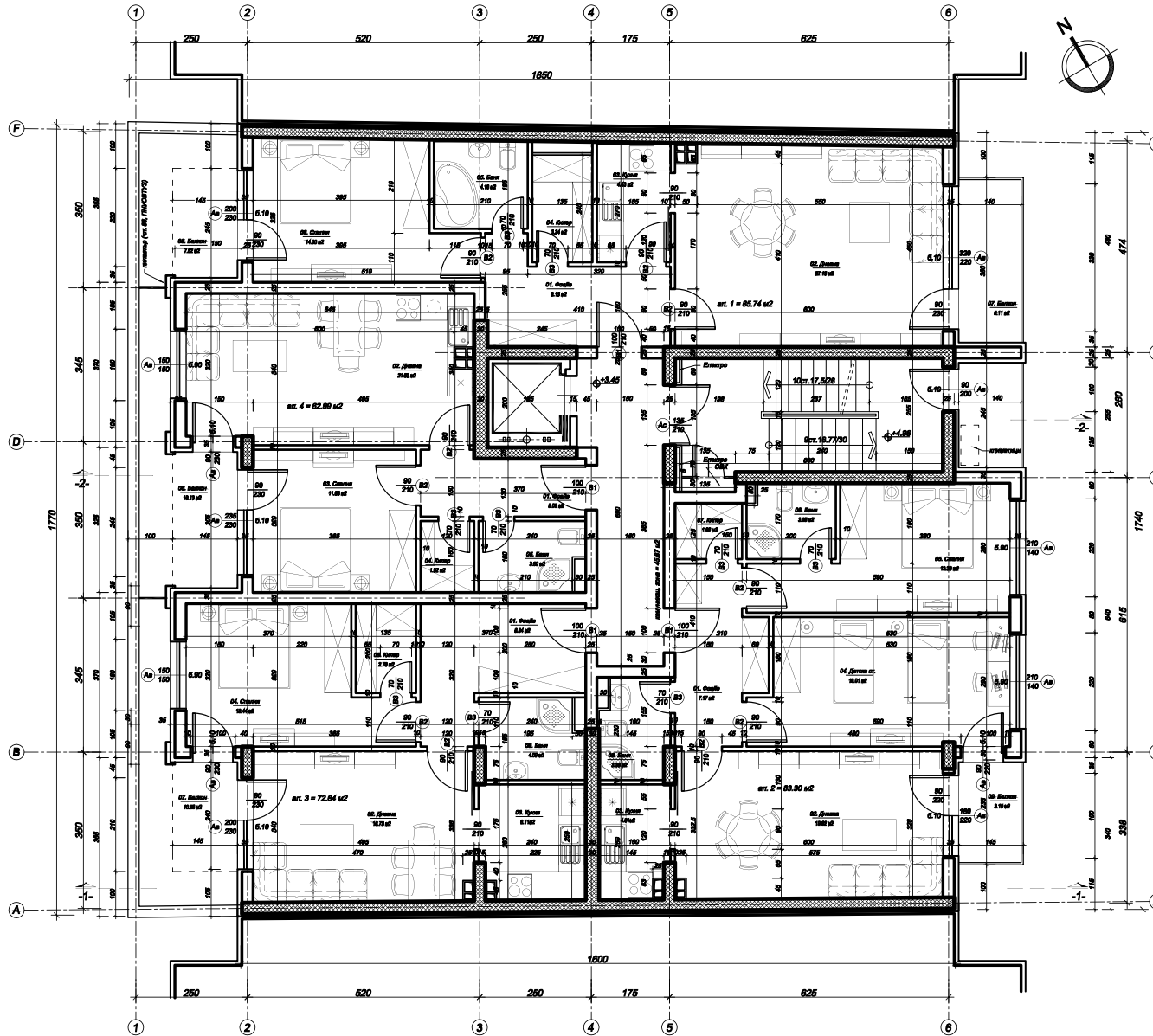


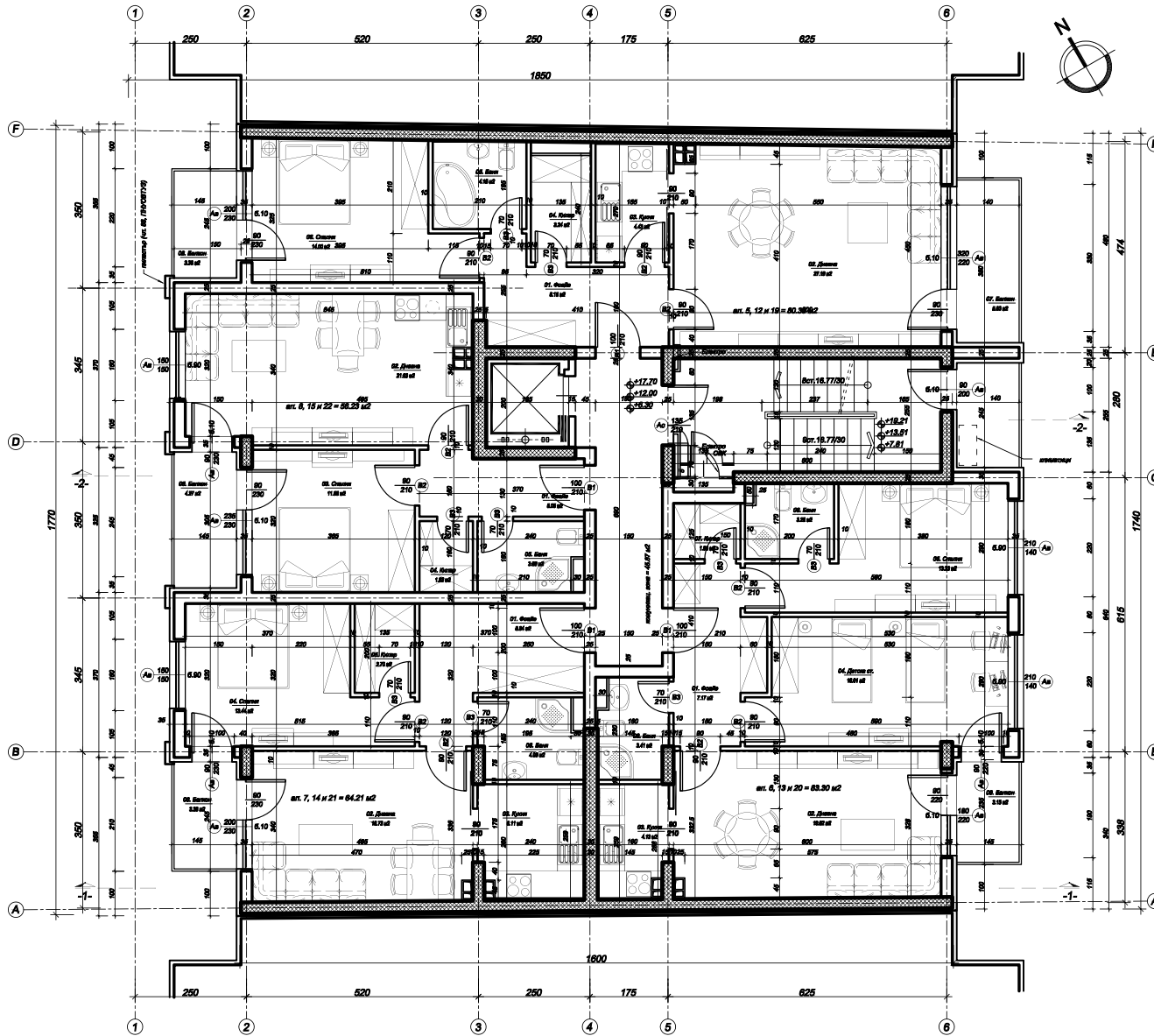
- бърз достъп до центъра - НДК
- удобни транспортни комуникации
- отлично изградена инфраструктура

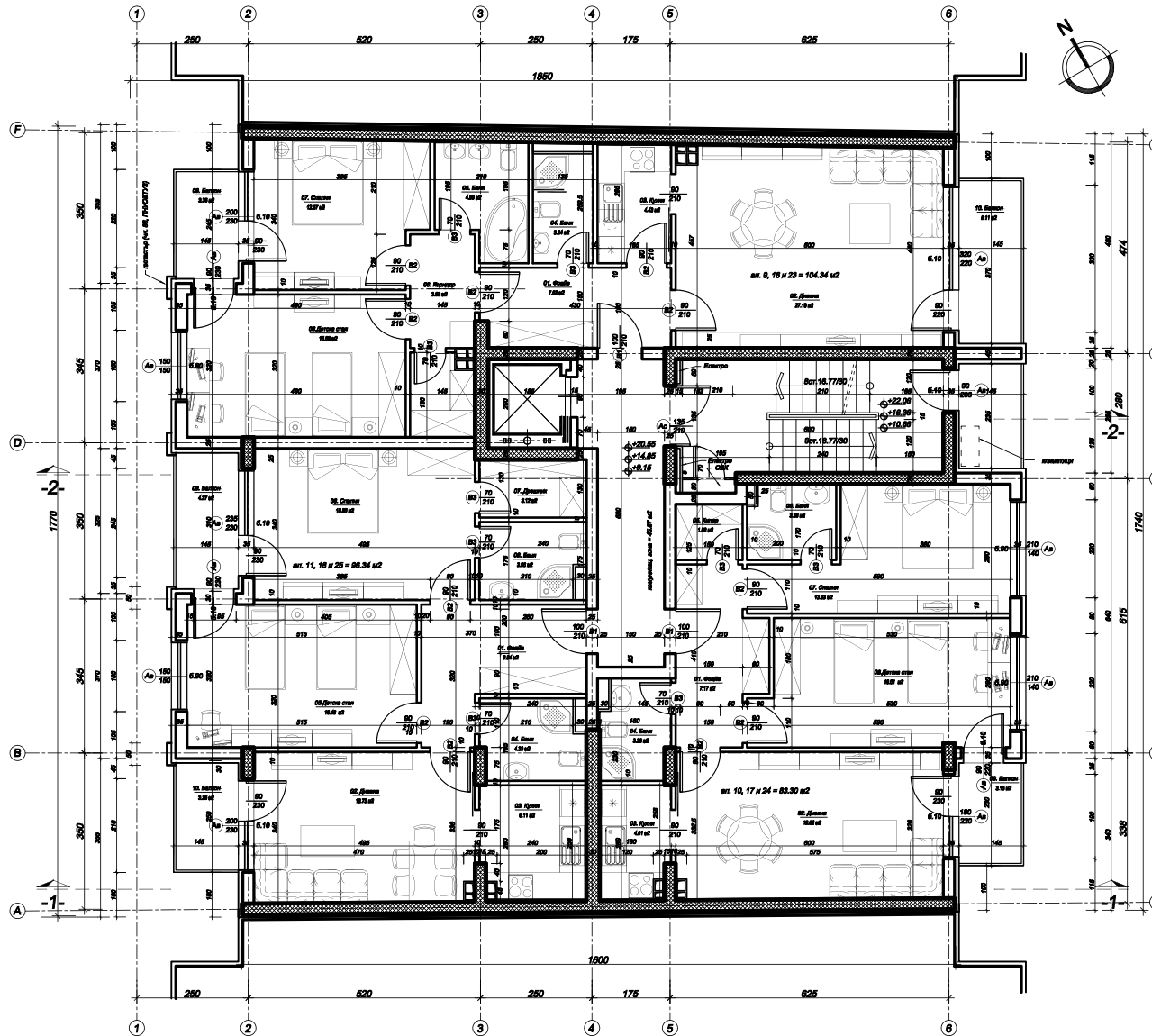


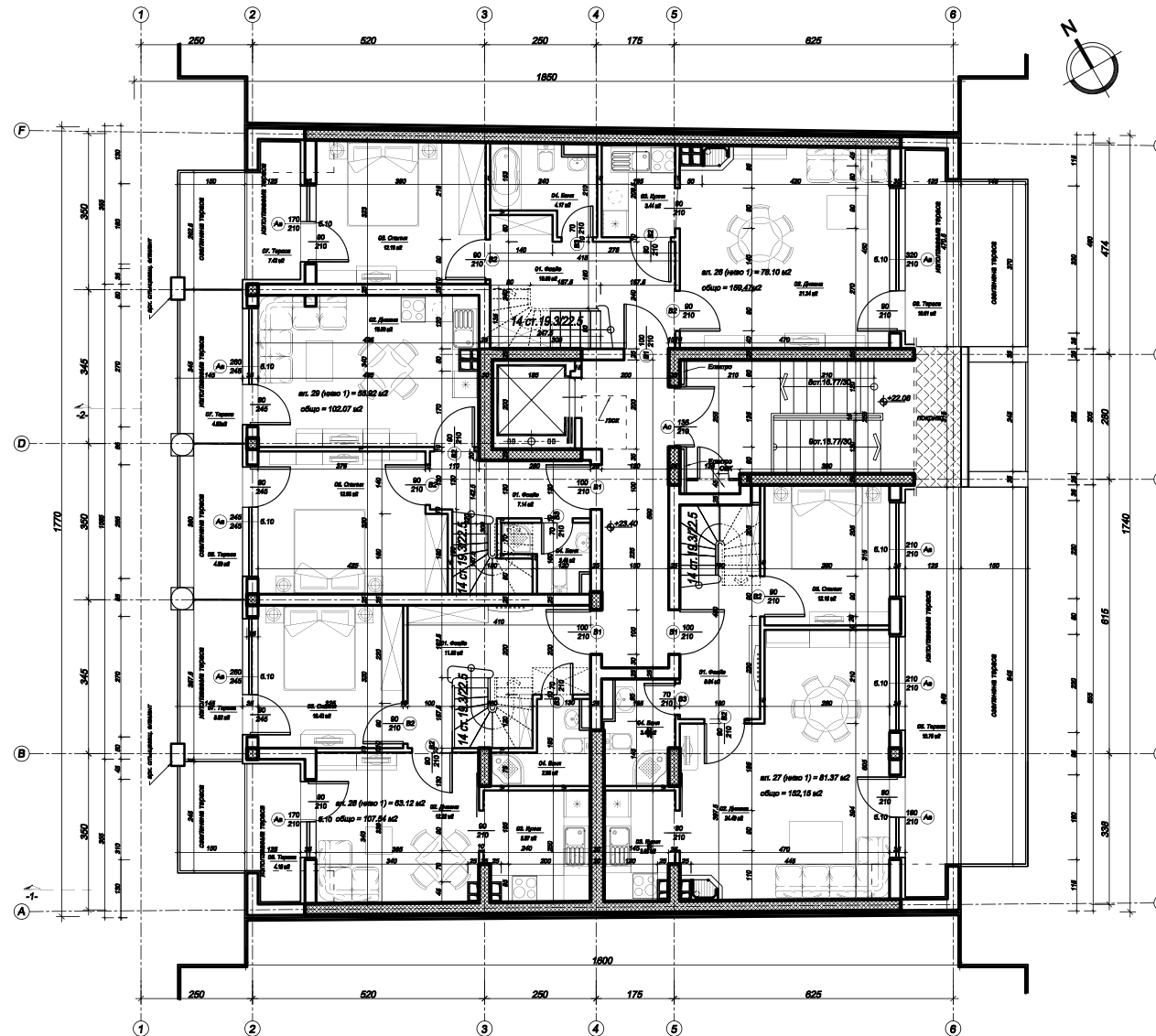
Подземни паркоместа













ФАСАДИ

Фасадните стени са изградени от 25 см керамични тухли, изолирани със експанзиран полистирол 80 - 100 мм, PVC мрежа, шпакловка, минерална оцветена мазилка или окачена фасада с керамични модули.



ДОВЪРШИТЕЛНИ РАБОТИ

По желание на всеки клиент, могат да се извършат довършителни работи на преференциални цени за материали и услуги. Изготвяме и индивидуални интериорни проекти.



ОТОПЛЕНИЕ

Външно топлозахранване посредством ТЕЦ с изградена абонатна станция. Апартаментите са с монтирани алуминиеви радиатори.



ВЪТРЕШНИ ПРЕГРАДНИ СЕНИ

Преградните стени са изградени от керамични тухли с дебелина 25 см към съседите и 12,5 см за вътрешните стени.



СИГУРНОСТ

Осигурен е контрол на достъпа. Барьера с електронна карта. Помещение за охрана и видеонаблюдение на входните части.



ОБЩИ ЧАСТИ

Общите части са завършени напълно. Стените и таваните са боядисани с латекс. Монтирани са парапети на стълбищните рамена. Осигурен е дизелов агрегат за аварийно захранване на асансьорите.



ПОДОВЕ И СЕНИ

Подовете на общите части (стълбище и входно фоайе) са покрити с гранит и масивни стълбищни плотове. Стените и таваните - гипсова шпакловка и латексова боя.



ЕЛЕКТРОИНСТАЛАЦИЯ

Монтирани са ключове, контакти. Изградени са кабели на телефон и кабелна TV, звънчева и домофонна инсталация. Електромерите са изведени в кутия на стълбищната клетка.



КОНСТРУКЦИЯ

Конструкцията е монолитна стоманобетонна. Покривът е изграден от медна ламарина със съответната топлоизолация.



ВРАТИ И ПРОЗОРЦИ

Навсякъде са поставени вътрешни врати от MDF. Всички жилища имат монтирани блиндирани входни врати. Прозорците са PVC профил 5-камерен със стъклопакет от ниско емисионно стъкло.



ВОДОСНАБДЯВАНЕ И КАНАЛИЗАЦИЯ

Водопроводната инсталация е изпълнена от полипропиленови тръби с изводи за топла и студена вода. Канализацията е от PVC тръби с диаметър 50 мм и 110 мм. Водомерите за топлата и студената вода са изведени в кутия на стълбищната клетка.



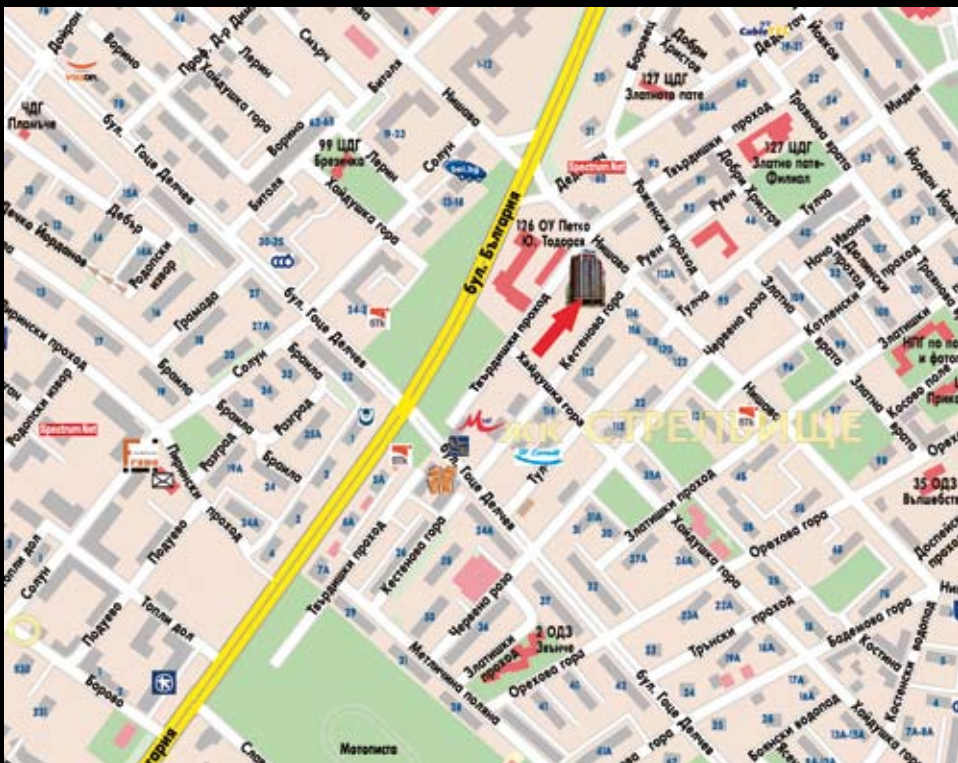
АСАНСЬОРИ

Пътнически асансьор, луксозен с автоматични иноксови врати и горно машинно. Товаро пътнически асансьор за подземен паркинг с автоматични врати и горно машинно.

СВОБОДНИ АПАРТАМЕНТИ ЗА ПРОДАЖБА

коти	Обект	Площ склад F2	Площ F1	Площ F обект	% ид части	ид части F3	% ид части проход	ид части F4-проход	% ид части земя	F5=F3+F4
em. 2	Апартамент 1	0,00 кв.м	85,74 кв.м	85,74 кв.м	2,64%	12,72 кв.м	2,94%	2,11 кв.м	2,59%	100,57 кв.м
	Апартамент 2	0,00 кв.м	83,30 кв.м	83,30 кв.м	2,57%	12,36 кв.м	2,85%	2,05 кв.м	2,51%	97,71 кв.м
	Апартамент 3	0,00 кв.м	72,64 кв.м	72,64 кв.м	2,24%	10,78 кв.м	2,49%	1,79 кв.м	2,19%	85,21 кв.м
	Апартамент 4	0,00 кв.м	62,99 кв.м	62,99 кв.м	1,94%	9,34 кв.м	2,16%	1,55 кв.м	1,90%	73,89 кв.м
em. 3	Апартамент 5	0,00 кв.м	80,30 кв.м	80,30 кв.м	2,48%	11,91 кв.м	2,75%	1,98 кв.м	2,42%	94,19 кв.м
	Апартамент 6	0,00 кв.м	83,30 кв.м	83,30 кв.м	2,57%	12,36 кв.м	2,85%	2,05 кв.м	2,51%	97,71 кв.м
	Апартамент 7	0,00 кв.м	64,21 кв.м	64,21 кв.м	1,98%	9,53 кв.м	2,20%	1,58 кв.м	1,94%	75,32 кв.м
	Апартамент 8	0,00 кв.м	56,23 кв.м	56,23 кв.м	1,73%	8,34 кв.м	1,93%	1,39 кв.м	1,70%	65,96 кв.м
em. 4	Апартамент 9	0,00 кв.м	104,34 кв.м	104,34 кв.м	3,22%	15,48 кв.м	3,58%	2,57 кв.м	3,15%	122,39 кв.м
	Апартамент 10	0,00 кв.м	83,30 кв.м	83,30 кв.м	2,57%	12,36 кв.м	2,85%	2,05 кв.м	2,51%	97,71 кв.м
	Апартамент 11	0,00 кв.м	96,34 кв.м	96,34 кв.м	2,97%	14,29 кв.м	3,30%	2,37 кв.м	2,91%	113,01 кв.м
	Апартамент 12	0,00 кв.м	80,30 кв.м	80,30 кв.м	2,48%	11,91 кв.м	2,75%	1,98 кв.м	2,42%	94,19 кв.м
em. 5	Апартамент 13	0,00 кв.м	83,30 кв.м	83,30 кв.м	2,57%	12,36 кв.м	2,85%	2,05 кв.м	2,51%	97,71 кв.м
	Апартамент 14	0,00 кв.м	64,21 кв.м	64,21 кв.м	1,98%	9,53 кв.м	2,20%	1,58 кв.м	1,94%	75,32 кв.м
	Апартамент 15	0,00 кв.м	56,23 кв.м	56,23 кв.м	1,73%	8,34 кв.м	1,93%	1,39 кв.м	1,70%	65,96 кв.м
	Апартамент 16	0,00 кв.м	104,34 кв.м	104,34 кв.м	3,22%	15,48 кв.м	3,58%	2,57 кв.м	3,15%	122,39 кв.м
em. 6	Апартамент 17	0,00 кв.м	83,30 кв.м	83,30 кв.м	2,57%	12,36 кв.м	2,85%	2,05 кв.м	2,51%	97,71 кв.м
	Апартамент 18	0,00 кв.м	96,34 кв.м	96,34 кв.м	2,97%	14,29 кв.м	3,30%	2,37 кв.м	2,91%	113,01 кв.м
	Апартамент 19	0,00 кв.м	80,30 кв.м	80,30 кв.м	2,48%	11,91 кв.м	2,75%	1,98 кв.м	2,42%	94,19 кв.м
	Апартамент 20	0,00 кв.м	83,30 кв.м	83,30 кв.м	2,57%	12,36 кв.м	2,85%	2,05 кв.м	2,51%	97,71 кв.м
em. 7	Апартамент 21	0,00 кв.м	64,21 кв.м	64,21 кв.м	1,98%	9,53 кв.м	2,20%	1,58 кв.м	1,94%	75,32 кв.м
	Апартамент 22	0,00 кв.м	56,23 кв.м	56,23 кв.м	1,73%	8,34 кв.м	1,93%	1,39 кв.м	1,70%	65,96 кв.м
	Апартамент 23	0,00 кв.м	104,34 кв.м	104,34 кв.м	3,22%	15,48 кв.м	3,58%	2,57 кв.м	3,15%	122,39 кв.м
	Апартамент 24	0,00 кв.м	83,30 кв.м	83,30 кв.м	2,57%	12,36 кв.м	2,85%	2,05 кв.м	2,51%	97,71 кв.м
em. 8	Апартамент 25	0,00 кв.м	96,34 кв.м	96,34 кв.м	2,97%	14,29 кв.м	3,30%	2,37 кв.м	2,91%	113,01 кв.м
	Апартамент 26 / ниво 1	0,00 кв.м	79,79 кв.м	79,79 кв.м	2,46%	11,84 кв.м	2,73%	1,97 кв.м	2,41%	93,59 кв.м
	Апартамент 27 / ниво 1	0,00 кв.м	82,51 кв.м	82,51 кв.м	2,54%	12,24 кв.м	2,83%	2,03 кв.м	2,49%	96,78 кв.м
	Апартамент 28 / ниво 1	0,00 кв.м	64,00 кв.м	64,00 кв.м	1,97%	9,49 кв.м	2,19%	1,58 кв.м	1,93%	75,07 кв.м
em. 9	Апартамент 29 / ниво 1	0,00 кв.м	55,92 кв.м	55,92 кв.м	1,72%	8,30 кв.м	1,92%	1,38 кв.м	1,69%	65,59 кв.м
	Апартамент 26 / ниво 2	0,00 кв.м	53,70 кв.м	53,70 кв.м	1,66%	7,97 кв.м	1,84%	1,32 кв.м	1,62%	62,99 кв.м
	Апартамент 27 / ниво 2	0,00 кв.м	72,55 кв.м	72,55 кв.м	2,24%	10,76 кв.м	2,49%	1,79 кв.м	2,19%	85,10 кв.м
	Апартамент 28 / ниво 2	0,00 кв.м	52,02 кв.м	52,02 кв.м	1,60%	7,72 кв.м	1,78%	1,28 кв.м	1,57%	61,02 кв.м
em. 10	Апартамент 29 / ниво 2	0,00 кв.м	46,15 кв.м	46,15 кв.м	1,42%	6,85 кв.м	1,58%	1,14 кв.м	1,39%	54,13 кв.м
	Магазин 1	4,00 кв.м	30,18 кв.м	34,18 кв.м	1,05%	5,07 кв.м			1,01%	39,25 кв.м
	Магазин 2	16,87 кв.м	58,75 кв.м	75,62 кв.м	2,33%	11,22 кв.м			2,23%	86,84 кв.м
	Магазин 3	1,83 кв.м	23,50 кв.м	25,33 кв.м	0,78%	3,76 кв.м			0,75%	29,09 кв.м
kota +/-0,00	паркинг място 1		12,50 кв.м	12,50 кв.м	0,39%	1,85 кв.м	0,43%	0,31 кв.м	0,38%	
	паркинг място 2		12,50 кв.м	12,50 кв.м	0,39%	1,85 кв.м	0,43%	0,31 кв.м	0,38%	
	паркинг място 3		12,50 кв.м	12,50 кв.м		0,00 кв.м	0,43%	0,31 кв.м	0,33%	
	паркинг място 4		12,50 кв.м	12,50 кв.м		0,00 кв.м	0,43%	0,31 кв.м	0,33%	
	паркинг място 5		12,50 кв.м	12,50 кв.м		0,00 кв.м	0,43%	0,31 кв.м	0,33%	
	паркинг място 6		12,50 кв.м	12,50 кв.м		0,00 кв.м	0,43%	0,31 кв.м	0,33%	
	паркинг място 7		12,50 кв.м	12,50 кв.м		0,00 кв.м	0,43%	0,31 кв.м	0,33%	
	паркинг място 8		12,50 кв.м	12,50 кв.м		0,00 кв.м	0,43%	0,31 кв.м	0,33%	
	паркинг място 9		12,50 кв.м	12,50 кв.м		0,00 кв.м	0,43%	0,31 кв.м	0,33%	
kota -3,20	паркинг място 1		24,64 кв.м	24,64 кв.м	0,76%	3,65 кв.м	0,43%	0,31 кв.м	0,74%	
	паркинг място 2		24,64 кв.м	24,64 кв.м	0,76%	3,65 кв.м	0,43%	0,31 кв.м	0,74%	
	паркинг място 3		24,64 кв.м	24,64 кв.м	0,76%	3,65 кв.м	0,43%	0,31 кв.м	0,74%	
	паркинг място 4		24,64 кв.м	24,64 кв.м	0,76%	3,65 кв.м	0,43%	0,31 кв.м	0,74%	
	паркинг място 5		24,64 кв.м	24,64 кв.м	0,76%	3,65 кв.м	0,43%	0,31 кв.м	0,74%	
	паркинг място 6		24,64 кв.м	24,64 кв.м	0,76%	3,65 кв.м	0,43%	0,31 кв.м	0,74%	
	паркинг място 7		24,64 кв.м	24,64 кв.м	0,76%	3,65 кв.м	0,43%	0,31 кв.м	0,74%	
	паркинг място 8		24,64 кв.м	24,64 кв.м	0,76%	3,65 кв.м	0,43%	0,31 кв.м	0,74%	
	паркинг място 9		24,64 кв.м	24,64 кв.м	0,76%	3,65 кв.м	0,43%	0,31 кв.м	0,74%	
	паркинг място 10		24,64 кв.м	24,64 кв.м	0,76%	3,65 кв.м	0,43%	0,31 кв.м	0,74%	
	паркинг място 11		24,64 кв.м	24,64 кв.м	0,76%	3,65 кв.м	0,43%	0,31 кв.м	0,74%	
	паркинг място 12		24,64 кв.м	24,64 кв.м	0,76%	3,65 кв.м	0,43%	0,31 кв.м	0,74%	
	паркинг място 13		24,64 кв.м	24,64 кв.м	0,76%	3,65 кв.м	0,43%	0,31 кв.м	0,74%	
	паркинг място 14		24,64 кв.м	24,64 кв.м	0,76%	3,65 кв.м	0,43%	0,31 кв.м	0,74%	
	паркинг място 15		24,64 кв.м	24,64 кв.м	0,76%	3,65 кв.м	0,43%	0,31 кв.м	0,74%	
	паркинг място 16		24,64 кв.м	24,64 кв.м	0,76%	3,65 кв.м	0,43%	0,31 кв.м	0,74%	
	паркинг място 17		24,64 кв.м	24,64 кв.м	0,76%	3,65 кв.м	0,43%	0,31 кв.м	0,74%	
	паркинг място 18		24,64 кв.м	24,64 кв.м	0,76%	3,65 кв.м	0,43%	0,31 кв.м	0,74%	
	паркинг място 19		24,64 кв.м	24,64 кв.м	0,76%	3,65 кв.м	0,43%	0,31 кв.м	0,74%	
	паркинг място 20		24,64 кв.м	24,64 кв.м	0,76%	3,65 кв.м	0,43%	0,31 кв.м	0,74%	
	паркинг място 21		24,64 кв.м	24,64 кв.м	0,76%	3,65 кв.м	0,43%	0,31 кв.м	0,74%	
	паркинг място 22		24,64 кв.м	24,64 кв.м	0,76%	3,65 кв.м	0,43%	0,31 кв.м	0,74%	
	паркинг място 23		24,64 кв.м	24,64 кв.м	0,76%	3,65 кв.м	0,43%	0,31 кв.м	0,74%	

Начин на плащане: 30% първоначална вноска. Оставящата стойност до 100% по договаряне с клиента
 Етап: КОТА БИЛО - груб строеж (Акт 14)



ЖИЛИЩНА СГРАДА
ж.к. "Стрелбище"
ул. "Твърдишки проход" №7
(успоредно на бул. "България")



Arco Engineering
София
ул. "Вашингтон" 10
тел.: 983 17 68
983 37 49
983 59 51

ARCO[®]
ENGINEERING Ltd.

www.arco-eng.com